



Администрация Пермского муниципального округа Пермского края
Комитет имущественных отношений

РАСПОРЯЖЕНИЕ

22.10.2024

№ 3604

О внесении изменений в распоряжение комитета имущественных отношений администрации Пермского муниципального округа от 29.08.2024 № 2781 «Об установлении публичного сервитута на часть земельных участков»

В соответствии со ст. 23, гл. V.7 Земельного кодекса Российской Федерации, Федеральным законом от 25.10.2001 № 137-ФЗ «О введении в действие Земельного кодекса Российской Федерации», пп. 3.2.5 п. 3.2 разд. 3 Положения о комитете имущественных отношений администрации Пермского муниципального округа, утвержденного решением Думы Пермского муниципального округа Пермского края от 29.11.2022 № 48, на основании ходатайства публичного акционерного общества «Россети Урал» (ИНН 6671163413, ОГРН 1056604000970) (далее - ПАО «Россети Урал») от 02.10.2024 № 13888:

1. Внести в распоряжение комитета имущественных отношений администрации Пермского муниципального округа от 29.08.2024 № 2781 «Об установлении публичного сервитута на часть земельных участков» (далее – Распоряжение) следующие изменения:

1.1. приложение № 1 к Распоряжению изложить в новой редакции, согласно приложению 1 к настоящему распоряжению;

1.2. приложение № 2 к Распоряжению изложить в новой редакции, согласно приложению 2 к настоящему распоряжению;

1.3. приложение № 3 к Распоряжению изложить в новой редакции, согласно приложению 3 к настоящему распоряжению.

2. Комитету имущественных отношений администрации Пермского муниципального округа в течение 5 рабочих дней со дня подписания настоящего распоряжения:

2.1. направить настоящее распоряжение в Управление Федеральной службы

государственной регистрации, кадастра и картографии по Пермскому краю;

2.2. направить настоящее распоряжение в ПАО «Россети Урал»;

2.3. разместить настоящее распоряжение на официальном сайте Пермского муниципального округа в информационно-телекоммуникационной сети «Интернет» (www.permokrug.ru).

3. ПАО «Россети Урал» привести земельные участки в состояние пригодное для использования в соответствии с разрешенным использованием в срок не позднее 3 (трех) месяцев после завершения строительства инженерного сооружения, для размещения которого был установлен публичный сервитут.

4. Настоящее распоряжение вступает в силу со дня его подписания.

5. Контроль исполнения распоряжения возложить на заместителя председателя комитета М.В. Королеву.

Председатель комитета



Е.А. Демидова

Приложение 1
к распоряжению
комитета имущественных
отношений администрации
Пермского муниципального округа
от 22.10.2024 № 3604

**Список земельных участков,
на которые устанавливается публичный сервитут**

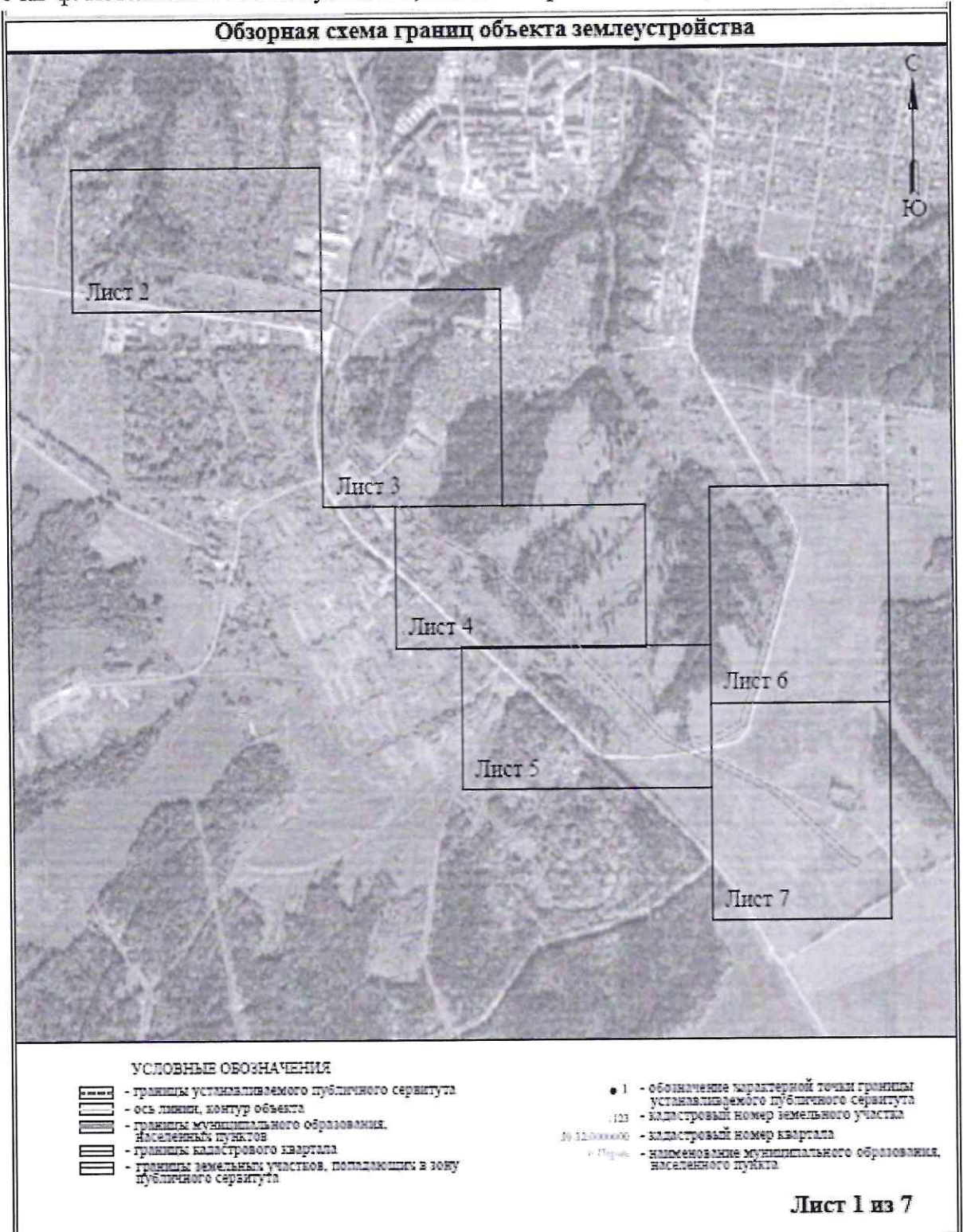
№ п/п	Кадастровый номер земельного участка	Адрес земельного участка
1	59:32:0050027:7337	Пермский край, Пермский район, Сылвенское с/пос., с.п. Сылва
2	59:32:0050027:373	Пермский край, м.о. Пермский, п Сылва, ул Пермская, з/у 6
3	59:32:0050027:3344	Пермский край, р-н Пермский, с/п Сылвенское, с.п. Сылва, а/д "подъезд к пгт Сылва"
4	59:32:0050027:15258	Пермский край, м.р-н Пермский с.п. Сылвенское, п. Сылва
5	59:32:0050027:144	Пермский край, р-н Пермский, с/п Сылвенское, с.п. Сылва
6	59:32:0050027:14367	Пермский край, Пермский район, Сылвенское с/п, п. Сылва, от места врезки до котельной Сылвенской ПТФ
7	59:32:0050027:14264	Пермский край, Пермский район, Сылвенское с/пос., с.п. Сылва, микрорайон "Сосновый Бор", ул. Дружбы
8	59:32:0050027:14263	Пермский край, Пермский район, Сылвенское с/пос., с.п. Сылва, микрорайон "Сосновый Бор", ул. Радужная
9	59:32:0050027:14255	Пермский край, Пермский район, Сылвенское с/пос., с.п. Сылва, микрорайон "Сосновый Бор", ул. Подстаницкого
10	59:32:0050027:14252	Пермский край, Пермский район, Сылвенское с/пос., с.п. Сылва, микрорайон "Сосновый Бор", ул. Березовая
11	59:32:0050027:14235	Пермский край, Пермский район, Сылвенское с/п, с.п. Сылва
12	59:32:0050027:14226	Пермский край, Пермский р-н, Сылвенское с/п, п. Сылва, ул. Пермская
13	59:32:0050027:13471	Пермский край, Пермский район, Сылвенское сельское поселение, п. Сылва, микрорайон "Сосновый бор", ул. Подстаницкого, 19/ул. Березовая, 3
14	59:32:0050027:13465	Пермский край, Пермский район, Сылвенское сельское поселение, п. Сылва, микрорайон "Сосновый бор", ул. Радужная, 20/ул. Берёзовая, 2
15	59:32:0050027:12305	Пермский край, м.р-н Пермский, с.п. Сылвенское, п Сылва, ул Пермская, з/у 10
16	59:32:0050027:120	Пермский край, м.р-н Пермский, с.п. Сылвенское, п. Сылва, ул. Пермская, з/у 4
17	59:32:0050007:482	Пермский край, р-н Пермский, с/пос. Сылвенское, с.п. Сылва, с/т Стрелка
18	59:32:0050007:189	Пермский край, р-н Пермский, с/пос. Сылвенское, с.п. Сылва,

		с/т Стрелка, Участок 152
19	59:32:0050007:510	Пермский край, Пермский район, Сылвенское с/пос., сп Сылва, с/т Стрелка
20	59:32:0000000:15199	Пермский край, м.р-н Пермский, с.п. Сылвенское, участок находится примерно в 1.330 км, по направлению на северо- запад от д. Буланки
21	59:32:0000000:13879	Пермский край, Пермский муниципальный район, Пермское лесничество, Лядовское участковое лесничество, квартал (части выделов) № 100 (часть 1, часть 2)
22	59:32:3630001:2470	Пермский край, м.р-н Пермский, с.п. Сылвенское, участок находится примерно в 1.09 км, по направлению на северо- запад от д. Буланки
23	59:32:3630001:2338	Пермский край, м.р-н Пермский, с.п. Сылвенское, п. Сылва, ул. Подстаницкого, з/у 99
24	59:32:3630001:2337	Пермский край, Пермский муниципальный район, Сылвенское с.п., п. Сылва, ул. Подстаницкого, з/у 93
25	59:32:3630001:2336	Пермский край, м.р-н Пермский, с.п. Сылвенское, п. Сылва, ул. Подстаницкого, з/у 97
26	59:32:3630001:2333	Пермский край, м.р-н Пермский, с.п. Сылвенское, п. Сылва, ул. Подстаницкого, з/у 95
27	59:32:3630001:2331	Пермский край, м.р-н Пермский, с.п. Сылвенское, п. Сылва, ул. Загородная, з/у 14
28	59:32:3630001:2329	Пермский край, м.р-н Пермский, с.п. Сылвенское, п. Сылва, ул. Загородная, з/у 12
29	59:32:3630001:2318	Пермский край, м.р-н Пермский, с.п. Сылвенское, п. Сылва, ул. Подстаницкого, з/у 87
30	59:32:3630001:2315	Пермский край, м.р-н Пермский, с.п. Сылвенское, п. Сылва, ул. Подстаницкого, з/у 91
31	59:32:3630001:2307	Пермский край, м.р-н Пермский, с.п. Сылвенское, п. Сылва, ул. Загородная, з/у 10
32	59:32:3630001:2304	Пермский край, м.р-н Пермский, с.п. Сылвенское, п. Сылва, ул. Подстаницкого, з/у 89
33	59:32:3630001:2298	Пермский край, м.р-н Пермский, с.п. Сылвенское, п. Сылва, ул. Загородная, з/у 8
34	59:32:3630001:2286	Пермский край, м.р-н Пермский, с.п. Сылвенское, п. Сылва, ул. Загородная, з/у 6
35	59:32:3630001:2283	Пермский край, м.р-н Пермский, с.п. Сылвенское, п. Сылва, ул. Загородная, з/у 4
36	59:32:3630001:2256	Пермский край, м.р-н Пермский, с.п. Сылвенское, п. Сылва, ул. Загородная, з/у 2
37	59:32:3630001:1870	Пермский край, Пермский район, Сылвенское с/п, в 0,200 км юго-восточнее с.п. Сылва
38	59:32:3630001:1354	Пермский край, р-н Пермский, а\д "подъезд к пгт Сылва"
39	59:32:0050027:13830	Пермский край, Пермский муниципальный район, Сылвенское сельское поселение, пос. Сылва, ВЛ-35 кВ Куликовка-Сылва (с совместной подвеской с участком ВЛ-35

		кВ Куликовка-Валежная с отпайкой на ПС "Сылва")
40	59:32:0000000:9209	Пермский край, м.р-н Пермский, Пермское лесничество, Лядовское участковое лесничество, кварталы №№ 46, 50, 51
41	59:32:0000000:13880	Пермский край, Пермский муниципальный район, Пермское лесничество, Лядовское участковое лесничество, кварталы (выделы, части выделов) № 97 (1-11, 13-16), (1, 3, 5-22, 24-26), 99 (1-7, 9, часть 10, 11-15, 17-20, 22-53, 56-59), 100 (часть 1, часть 2, 3-26), 108 (1-31)
42	59:32:0050027:16775	Пермский край, Пермский муниципальный округ, п. Сылва
43	59:32:0050027	Пермский край, Пермский муниципальный район
44	59:32:0050007	Пермский край, Пермский муниципальный район
45	59:32:3630001	Пермский край, Пермский муниципальный район

СХЕМА РАСПОЛОЖЕНИЯ ГРАНИЦ ПУБЛИЧНОГО СЕРВИТУТА

Эксплуатации объектов электросетевого хозяйства ТП-63318, ВЛ-10 КВ ф. Котельная-2,
ВЛ 10 кВ ф. Котельная-2 от ПС Куликовка, ВЛ-10 КВ ф. Котельная-1, КЛ-10 КВ ф. Котельная-1

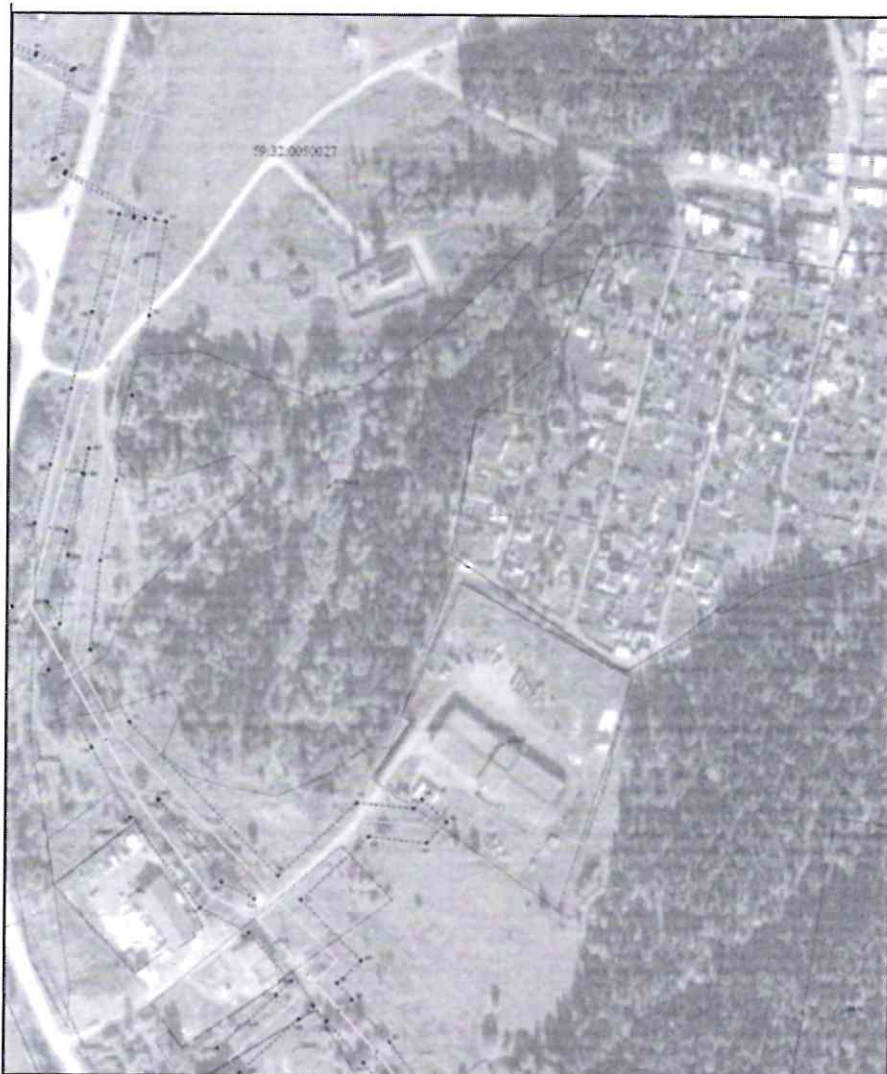




Условные обозначения приведены на листе 1

Масштаб 1:2000

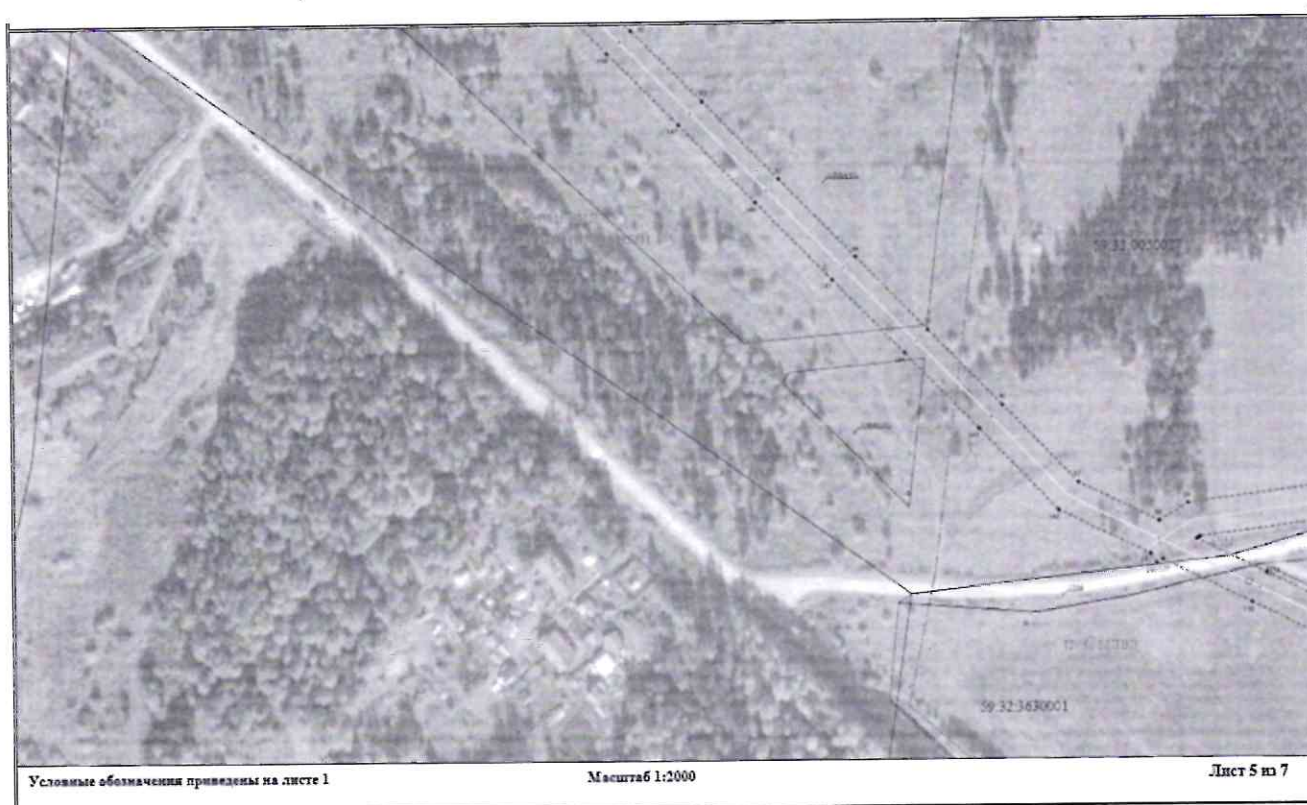
Лист 2 из 7



Условные обозначения приведены на листе 1

Масштаб 1:2000

Лист 3 из 7





Условные обозначения приведены на листе 1

Масштаб 1:2000

Лист 6 из 7



Условные обозначения приведены на листе 1

Масштаб 1:2000

Лист 7 из 7

